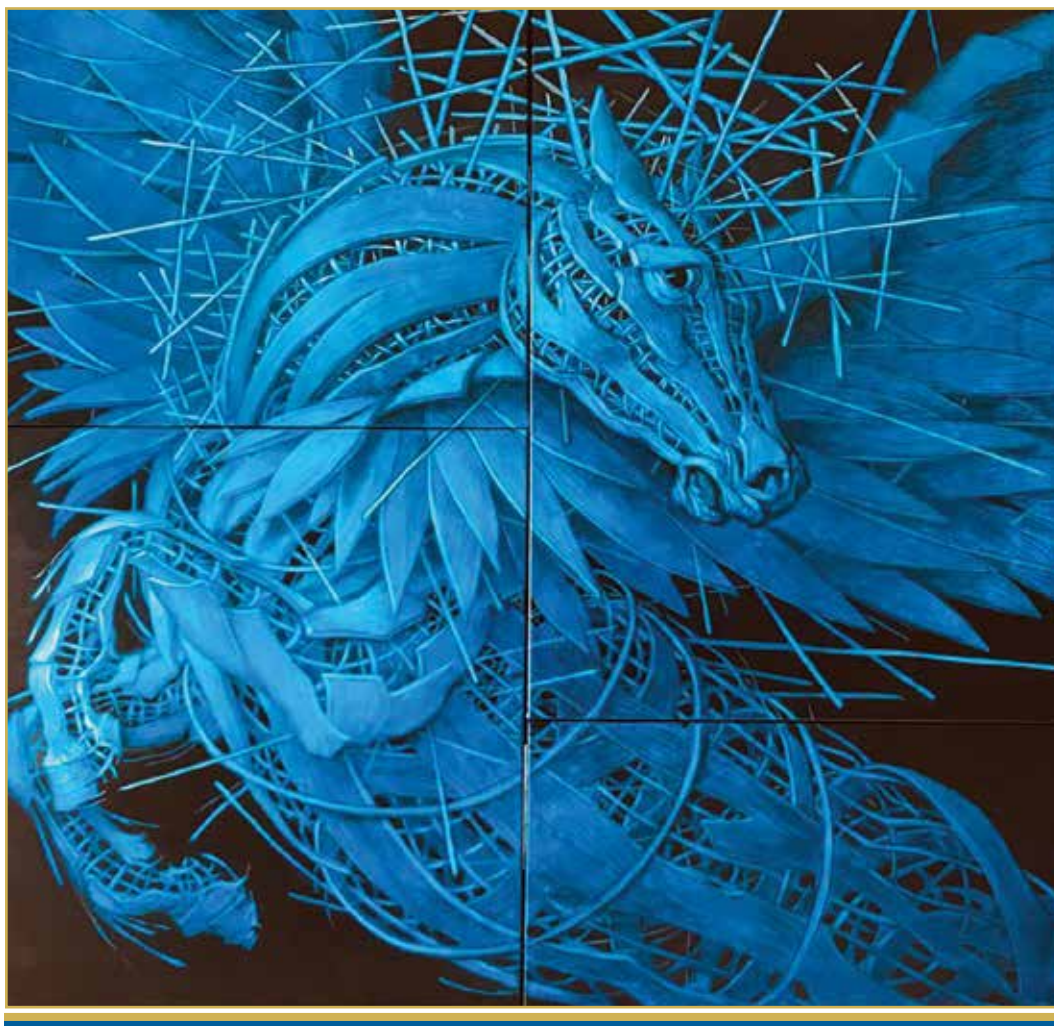


Anno 8 N. 29 *Periodico trimestrale*

# L'ETERNULISSE

ITINERARI INSOLITI NEL GRANDE MARE DELLA CONOSCENZA



**QUANDO LE MONTAGNE RACCONTANO  
E QUANDO... TACCIONO**

**LO "SHINRIN-YOKU"**

*LA SCIENZA GIAPPONESE CHE CI GUARISCE*

**IL MONDO:**

*TRA CRISI E TRASFORMAZIONE*

**JOSÉ SILVA**

*IL MIND CONTROL E LA MAGIA DELLA DIMENSIONE ALFA*

**E molto altro ancora...**

**SPECIALE:**

**ATTI DEL 27° CONVEGNO INTERNAZIONALE**

**"L'UOMO MULTIDIMENSIONALE - OLTRE I CONFINI DELLA MENTE"**